

## KonDay 2021

10. Juli 2021 im Kirchenbezirk Göppingen

### Infobrief 2

Göppingen, im Juni 2021

Liebe Pfarrer:innen,

nun sind es noch ziemlich genau vier Wochen bis der erste KonDay im Kirchenbezirk Göppingen stattfindet. Wir im KonfiCamp-Fachausschuss sind sicher genauso aufgeregt und gespannt auf diesen Tag wie die teilnehmenden Konfirmand\*innen! Mit diesem Infobrief erreichen Sie die letzten wichtigen Infos zum KonDay.



#### >> Teilnehmende & Gruppen

Zum KonDay21 sind generell alle Konfirmand\*innen des Jahrgangs 2021/2022, aber auch die Konfis, die in 2021 konfirmiert werden, eingeladen. Es ist so geplant, dass Sie vor Ort die Konfis nach der Anmeldung in **Gruppen zu max. 10 Personen** einteilen. Die **Anzahl der Gruppen** und **wer konkret in welcher Gruppe ist** teilen Sie uns bitte **über die Anmeldetabelle** mit. Bei 24 Teilnehmenden aus der Kirchengemeinde XY könnte es z.B. eine 10er-Gruppe geben (die Konfis des Jahrgangs 20/21) und zwei 7er Gruppen (die Konfis des Jahrgangs 21/22). Bitte beachten Sie bei der Einteilung die maximale Gruppengröße von 10 Konfis pro Gruppe – denn darauf sind alle Spiele ausgelegt! Diese Gruppen sollten dann von je min. einem Orts-Mitarbeitenden und von ein bis zwei Connection-Mitarbeitenden betreut und den Tag über angeleitet werden.

#### >> Anmeldung

**Eine Anmeldung zum KonDay ist noch bis Sonntag, 27.06. möglich.** Die reguläre Vorgehensweise ist, dass die Konfirmand\*innen die ausgefüllte grüne Anmeldekarte bei Ihnen im Pfarramt zusammen mit den 5,00 Euro Teilnahmegebühr **bis Mittwoch, 23.06. abgeben**. Die Daten Ihrer Konfirmandinnen und Konfirmanden sowie Ihrer Orts-Mitarbeitenden tragen Sie dann in die **von uns bereit gestellt Excel-Tabelle ein**. Diese digitale Dateivorlage finden Sie auf unserer Homepage unter folgendem Link <https://www.ejgp.de/nur-noch-wenige-woche-bis-zum-konday21/> Bitte **mailen** Sie die ausgefüllte Datei dann **bis spätestens Sonntag, 27.06.** an die ejgp-Geschäftsstelle → [florian.neuhaeuser@ejgp.de](mailto:florian.neuhaeuser@ejgp.de). Die **originalen Anmeldekarten lassen Sie uns bitte über das ejgp-Fach im Dekanatamt oder per Post zukommen**. Über die gesammelten Teilnahmegebühren Ihrer Konfirmand\*innen bekommen Sie nach dem KonDay eine Rechnung. Bitte lassen Sie es uns wissen, wenn Sie noch **weitere Anmelde-Unterlagen** benötigen – wir senden Ihnen diese gerne zu.

#### >> Spielidee & technische Ausstattung

Die Spielidee des KonDay ist folgende: Ihre Konfi-Gruppe tritt gegen andere Konfi-Gruppen des Kirchenbezirks an. Die einzelnen Spiele erfordern unterschiedliche Fähigkeiten, sodass alle in der Gruppe gefragt sind. Im Vordergrund steht jedoch nicht unbedingt das Gewinnen, sondern der **Spaß an der Sache und das Gefühl Teil eines großen Ganzen zu sein**, auch wenn man sich nur in recht kleinen Gruppen treffen kann.

**Das ejgp sendet 1-2 Connection-Mitarbeiter\*innen in jede Gemeinde aus. Die für ihre Gemeinde zuständigen Connection-Mitarbeiter\*innen kontaktieren Sie in der Woche vor dem KonDay.** Diese Mitarbeiter\*innen sind das Bindeglied zwischen Ihrer Gruppe vor Ort und der Spielleitung. **Die Connection-Mitarbeiter\*innen bringen außerdem**

**das für die Spiele benötigte Material mit** (außer die unten genannte Technik um das Radioprogramm zu hören und Videos anzuschauen). Und noch ein kleines Schmäckerl: Die Gewinnergruppe erwartet noch eine kleine Überraschung.

Die Erklärung und Begleitung des KonDays erfolgt über das Göppinger Lokalradio **radio fips**. Zusätzlich gibt es zu einigen Spielen Erklär-Videos. Für manche Spiele gibt es zudem Videos oder Bilder, die man benötigt, um das Spiel zu spielen. Um alle Erklär-Videos und das Spielmaterial kümmern sich die Connection-Mitarbeiter\*innen.

Vor Ort wird für den KonDay folgende **Technik** benötigt:

1. Ein **Radio** mit entsprechender Lautstärke für den Raum und gutem Empfang der UKW-Frequenz 89,0 oder Kabel 99,2 (am besten vorab testen). Alternativ empfängt man radio fips auch als Webradio unter [www.radiofips.de](http://www.radiofips.de). Mit einem Klick auf das "Play-Symbol" rechts oben startet der Webplayer. Es gibt einen MP3-Stream und einen AAC-Stream. Der AAC-Stream benötigt weniger Daten und bietet sich an, wenn man über mobiles Internet streamt (zur Orientierung: Eine Stunde benötigt in etwa 45 MB Datenvolumen).
2. Einen **Laptop** zum Abspielen der Videos und zum Zeigen von Grafik-Dateien. Hilfreich ist ein Beamer, sodass alle gut sehen können sowie ggf. Verstärkerboxen für den Ton der Videos.
3. **WLAN** im Gemeindehaus oder an dem Ort, an dem man sich trifft, ist **hilfreich, aber kein Muss**. Ggfs. geben Nachbarn auch ihr WLAN frei. Alternativ wäre mobiles Internet. Die Connection-Mitarbeitenden benötigen für ihren Laptop ebenfalls eine Internetverbindung, um die Ergebnisse der Spielleitung zu melden. Am besten sprechen Sie sich ab, ob es WLAN gibt, jemand einen Hotspot zur Verfügung stellen kann oder die Connection-Mitarbeiter\*innen ihr privates Datenvolumen zur Verfügung stellen können.



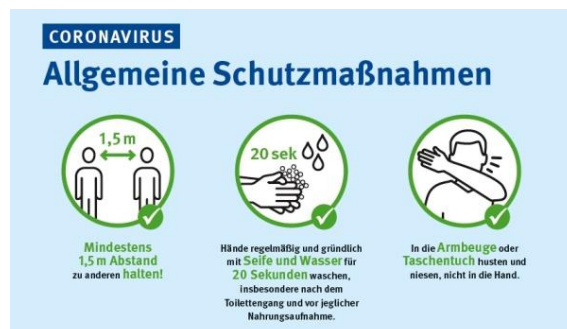
Im Radioprogramm wird es ein akustisches Signal geben, wenn neue Informationen bekannt gegeben werden oder das nächste Spiel startet.

Wir sind bereits ab 9 Uhr auf Sendung, sodass man schon testen kann, ob alles funktioniert. Zusätzlich haben die Connection-Mitarbeitenden einen Ablaufplan und erhalten von der Spielleitung aktuelle Infos - und haben auch die Möglichkeit, Rückfragen zu stellen. Die Lösungen der Gruppen zu den einzelnen Spielen werden über ein Online-Formular von den Connection-MA eingereicht. Die Übersicht und Links dazu gibt es unter [www.ejgp.de/konday](http://www.ejgp.de/konday). Dort wird auch ein Link zum aktuellen Punktstand zu finden sein.

#### >> Organisatorische Hinweise

**Verpflegung** können wir für den KonDay21 leider nicht bereitstellen – zu unterschiedlich sind die Bedürfnisse und zu weit sind die Wege im Kirchenbezirk. Bitte kümmern Sie sich daher selbst darum die **Verpflegung vor Ort zu organisieren und zu planen**; das kann entweder zentral geschehen (z.B. Pizza bestellen) oder dass sich jede\*r ihr/ sein eigenes Vesper mitbringt. Eine **Mittagspause** ist **zwischen 12.15 und 13.15 Uhr** geplant. Die Connection-Mitarbeiter\*innen werden sich im Vorfeld melden, um zu klären, ob sie vor Ort mit verpflegt werden können.

Eine weitere Bitte von unserer Seite: Bitte informieren Sie ihre jeweiligen Connection-Mitarbeiter\*innen darüber, wie die **Corona-Schutzmaßnahmen** in ihrer Gemeinde konkret gehandhabt werden (Tragen von Masken, Treffen out- oder indoor (bei mehreren Gruppen pro Gemeinde),...). Das kann bei der Kontaktaufnahme in der Woche vor dem KonDay geschehen.



>> (Digitales) Briefing der Mitarbeitenden am Donnerstag, 1. Juli über Jitsi



**Jitsi Meet**

Um alle Mitarbeitenden auf den gleichen Wissensstand zum KonDay zu bringen, findet **am Donnerstag, 01. Juli um 19.30 Uhr ein digitales Mitarbeitenden-Briefing** über die Plattform Jitsi über folgenden Link statt: <https://meet.kjr.org/ejgpkonday21mabriefing> An diesem Abend gibt es alle wichtigen Infos zum KonDay, es wird das Programm skizziert, alle Abläufe erklärt und die noch offenen Fragen besprochen. Bitte merken Sie sich diesen Termin daher schon jetzt vor und geben Sie ihn an Ihre jeweiligen Orts-Mitarbeiter\*innen weiter.

Soviel für den Moment. Falls Sie jetzt noch Fragen haben, dürfen Sie uns natürlich gerne telefonisch oder per Mail kontaktieren.

Viele Grüße

im Namen des KonfiCamp Fachausschuss

Florian Neuhäuser, Diakon  
Zuständiger Bezirksjugendreferent im ejgp